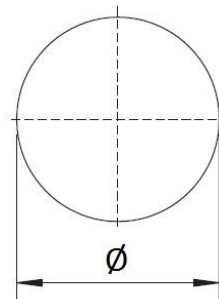


# Gepresste Stangen

Stand 02/2020

## Abmessungen und Toleranzen

von (mm)	bis (mm)	Toleranz (mm)	Klasse EN12165:16
10	18	+0 / -0,14	B
18	30	+0 / -0,17	B
30	50	+0 / -0,20	B
50	80	+0 / -0,37	B
80	120	± 2,0	A
120	160	± 2,5	A



## Länge (Standard 3025 ± 25 mm)

von (mm)	bis (mm)	min. (mm)	max. (mm)	Bemerkungen
10 einschließlich	< 15	3000 ± 25	5000 ± 25	Von 3.000 bis 5.000 mm in Schritten von 50 mm ± 25 mm
15 einschließlich	40	3000 ± 25	5000 ± 25	Von 3.000 bis 4.000 mm in Schritten von 50 mm ± 25 mm Über 4.000 mm nur 5000 ± 25 mm
40	80	3000 ± 25	4500 ± 25	Von 3.000 bis 4.500 mm in Schritten von 50 mm ± 25 mm
80	160	2700*	4000 ± 25	Von 2.700 bis 4.000 mm in Schritten von 50 mm ± 25 mm

\* für feste Länge 2.700 ± 25 mm

Spezielle Längen: vorbehaltlich der technischen Durchführbarkeit

## Stangenenden

über (mm)	bis (mm)		
10 einschließlich	40*	ohne Gratbildung	
40	160	Gesägt ohne Gratbildung	
* Stangen für "Hatebur" in der Länge 5000 mm im Bereich $16 \leq \varnothing \leq 25$ mm		Ein Ende bearbeitet ohne Gratbildung und das zweite Ende mit Fase von 0,5 mm bis 2,5 mm	

Spezielle Enden: vorbehaltlich der technischen Durchführbarkeit

## Geradheit

von (mm)	bis (mm)	Abweichung (mm)	Referenz EN12165:16
10 einschließlich	60	3 x L	Tabelle 18
60	160	4 x L	/

L = Länge in m

## Verpackung

Das Produkt wird in 1.000 kg Bunden verpackt, mit Eisenbändern gebunden und wenn möglich mit Wellpappe unterlegt.

Besondere Anforderungen an die Verpackung: vorbehaltlich der technischen Durchführbarkeit